

# Ficha técnica de producto

# Cryptobug

*Cryptolaemus montrouzieri* |  
Coccinélido depredador (mariquita)

- Para el control de todas las cochinillas
- Para suelta a focos o generalizada en el cultivo



## Usar para

### Plagas

Todos los estadios de un gran número de especies de cochinilla.

## Cómo funciona

### Modo de acción

Los adultos y las larvas consumen las cochinillas por completo.

### Apariencia

- Los huevos son de color marrón claro, ovalados
- Las larvas tienen un tamaño de hasta 13 mm, su cuerpo está cubierto de filamentos de cera.
- Las pupas miden 4 mm, también cubiertas de cera
- Los adultos son escarabajos redondos, de 4-5 mm de tamaño, con cabeza de color marrón rojizo y cubiertas de alas negras



*Cryptolaemus montrouzieri* huevo



*Cryptolaemus montrouzieri* larva



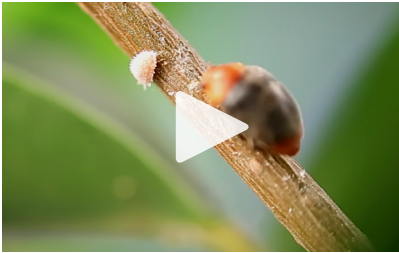
*Cryptolaemus montrouzieri* adulto



*Cryptolaemus montrouzieri* adulto  
alimentándose de cochinillas

## Efecto visual

Las cochinillas se consumen por completo.



[Ver el vídeo de control biológico de Cryptobug](#)

---

## Especificaciones de producto

### Tamaño del paquete

500 adultos.

### Presentación

Caja de cartón.

### Etapa de desarrollo

Adultos.

### Sustrato

Nada.

### Alimento

Tira de fieltro con agua azucarada.

---

## Instrucciones de uso

### Aplicación

- Liberar Cryptobug en Dibox, cerca de la plaga o sobre los focos.



[Ver el video de la aplicación de Cryptobug](#)

## Dosis

La dosis de Cryptobug depende del clima, el cultivo y la densidad de cochinilla y siempre debe ajustarse a la situación particular. Las dosis de introducción suelen oscilar entre 2 y 10 por m<sup>2</sup>/liberación. Las liberaciones deben realizarse únicamente en áreas infestadas y repetirse si es necesario. Consulte a un asesor de Koppert o a un distribuidor reconocido de productos Koppert para obtener asesoramiento sobre la mejor estrategia para su situación.

## Condiciones ambientales

La temperatura mínima para el uso de Cryptobug es de 16°, siendo más efectivo a temperaturas entre 25°C y 28°C.

## Uso combinado

Para un control eficaz de *Planococcus citri* y *P. ficus*, combine con Citripar.

## Efectos secundarios

Los plaguicidas pueden tener efectos (in)directos en las soluciones biológicas. Consulte [aquí](#) qué plaguicidas tienen efectos secundarios en este producto o en la app SideEffects (Apple Store y Google Play).

---

# Manejo del producto

## Tiempo de almacenamiento después de la recepción

1-2 días.

## Temperatura de almacenamiento

10-15°C.

## Condiciones de almacenaje

En la oscuridad.

---

## Declaración de responsabilidad

*Se aplican las condiciones generales de Koppert (Koppert B.V. y/o de sus empresas afiliadas).*

*Utilice únicamente productos que estén permitidos en su país/estado y cultivo. Consulte los requisitos de registro locales. Koppert no se hace responsable del uso no autorizado. Koppert no es responsable de ninguna pérdida de calidad si el producto se almacena durante más tiempo del recomendado y/o en condiciones incorrectas.*