

# Product data sheet

# Macro-Mite

## *Macrocheles robustulus* | Ácaro depredador

- Ácaro depredador generalista que habita en el suelo
- Especialmente para el control de larvas de moscas esciáridas y pupas de trips



## Usar para

### Plagas

Huevos, larvas y pupas de moscas esciáridas; pupas de trips, larvas de *Lyprauta*.

## Cómo funciona

### Modo de acción

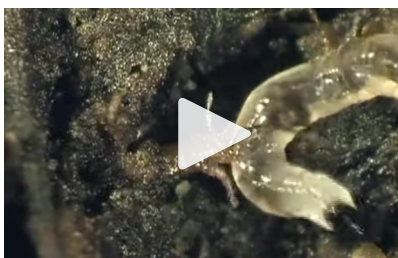
Los ácaros depredadores se alimentan de larvas de moscas esciáridas, pupas de trips y otros insectos que habitan en el suelo. Los ácaros aparecen en el suelo y en la base de los tallos de las plantas. La reducción del nivel de infestación se produce a un ritmo lento pero constante.

### Apariencia

Los estadios móviles son ácaros beige con forma de gota. Los huevos son ovalados y de color blanco transparente. Los adultos miden alrededor de 1 mm de tamaño, con un escudo dorsal marrón claramente visible, patas marrones y piezas bucales marrones.



*Macrocheles robustulus* adultos



[Ver el video de control biológico de Macro-Mite](#)

# Especificaciones de producto

## Tamaño del paquete

50.000 ácaros depredadores.

## Presentación

Cilindro de cartón de 3,6 litros.

## Etapa de desarrollo

Todos los estadios.

## Sustrato

Vermiculita y turba.

## Alimento

*Carpoglyphus lactis*.

---

## Instrucciones de uso

### Aplicación

- Gire y agite suavemente el cilindro de cartón antes de usarlo
- Libere el material uniformemente sobre el suelo o medio de cultivo (no sobre el plástico)



[Ver el video de la aplicación de Macro-Mite](#)

### Dosis

La dosis de Macro-Mite depende del clima, el cultivo, el medio de siembra y la densidad de la plaga y siempre debe ajustarse a la situación particular. Iniciar la introducción de forma preventiva o tan pronto como se detecten las primeras plagas en el cultivo. Las tasas de introducción suelen oscilar entre 50 y 500 por m<sup>2</sup>/liberación. Consulte a un asesor de Koppert o a un distribuidor reconocido de productos Koppert para obtener asesoramiento sobre la mejor estrategia para su situación.

### Condiciones ambientales

Para obtener resultados óptimos, el suelo debe estar húmedo, rico en materia orgánica y tener una estructura suelta.

### Uso combinado

Para el control de trips, Macro-Mite debe combinarse con ácaros depredadores generalistas (*Amblydromalus limonicus*, *Amblyseius andersoni*, *Amblyseius swirskii*, *Neoseiulus cucumeris*) y/u *Orius* spp.

### Efectos secundarios

Los plaguicidas pueden tener efectos (in)directos en las soluciones biológicas. Consulte [aquí](#) qué plaguicidas tienen efectos secundarios en este producto o en la app SideEffects (Apple Store y Google Play).

---

## Manejo del producto

### Tiempo de almacenamiento después de la recepción

1-2 días.

### Temperatura de almacenamiento

10-15°C.

### Condiciones de almacenaje

En la oscuridad, colocar la botella horizontalmente.

---

## Precauciones

La aplicación de este producto puede provocar sensibilización o reacciones alérgicas, por lo que se aconseja tomar las precauciones necesarias.

---

### Declaración de responsabilidad

*Se aplican las condiciones generales de Koppert (Koppert B.V. y/o de sus empresas afiliadas).*

*Utilice únicamente productos que estén permitidos en su país/estado y cultivo. Consulte los requisitos de registro locales. Koppert no se hace responsable del uso no autorizado. Koppert no es responsable de ninguna pérdida de calidad si el producto se almacena durante más tiempo del recomendado y/o en condiciones incorrectas.*